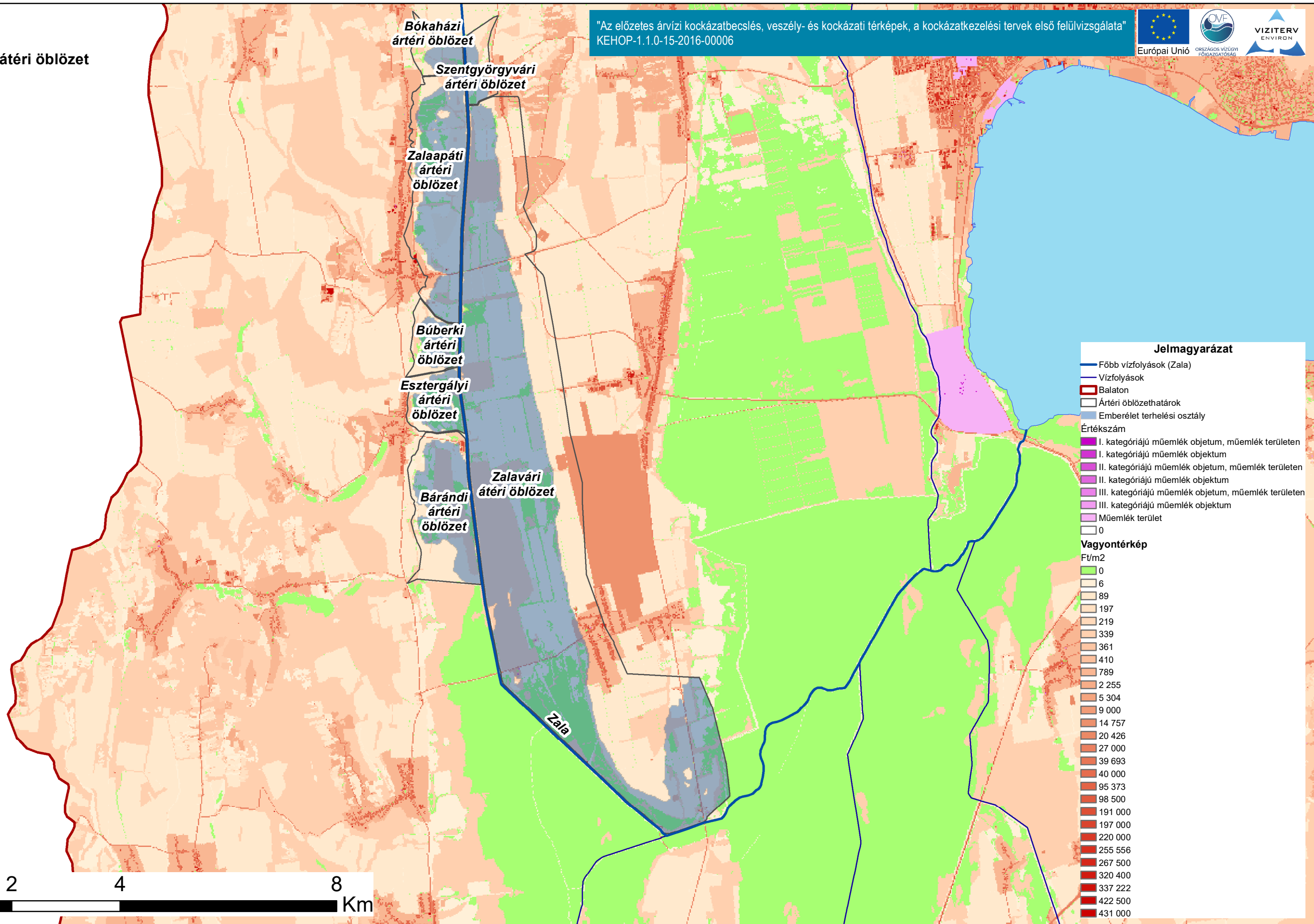




Zalavári ártéri öblözet

"Az előzetes árvízi kockázatbecslés, veszély- és kockázati térképek, a kockázatkezelési tervek első felülvizsgálata"
KEHOP-1.1.0-15-2016-00006



Jelmagyarázat

- Főbb vízfolyások (Zala)
- Vízfolyások
- ▭ Balaton
- ▭ Ártéri öblözethatárok
- ▭ Emberélet terhelési osztály

Értékszám

- I. kategóriájú műemlék objektum, műemlék területen
- I. kategóriájú műemlék objektum
- II. kategóriájú műemlék objektum, műemlék területen
- II. kategóriájú műemlék objektum
- III. kategóriájú műemlék objektum, műemlék területen
- III. kategóriájú műemlék objektum
- Műemlék terület
- 0

Vagyontérkép

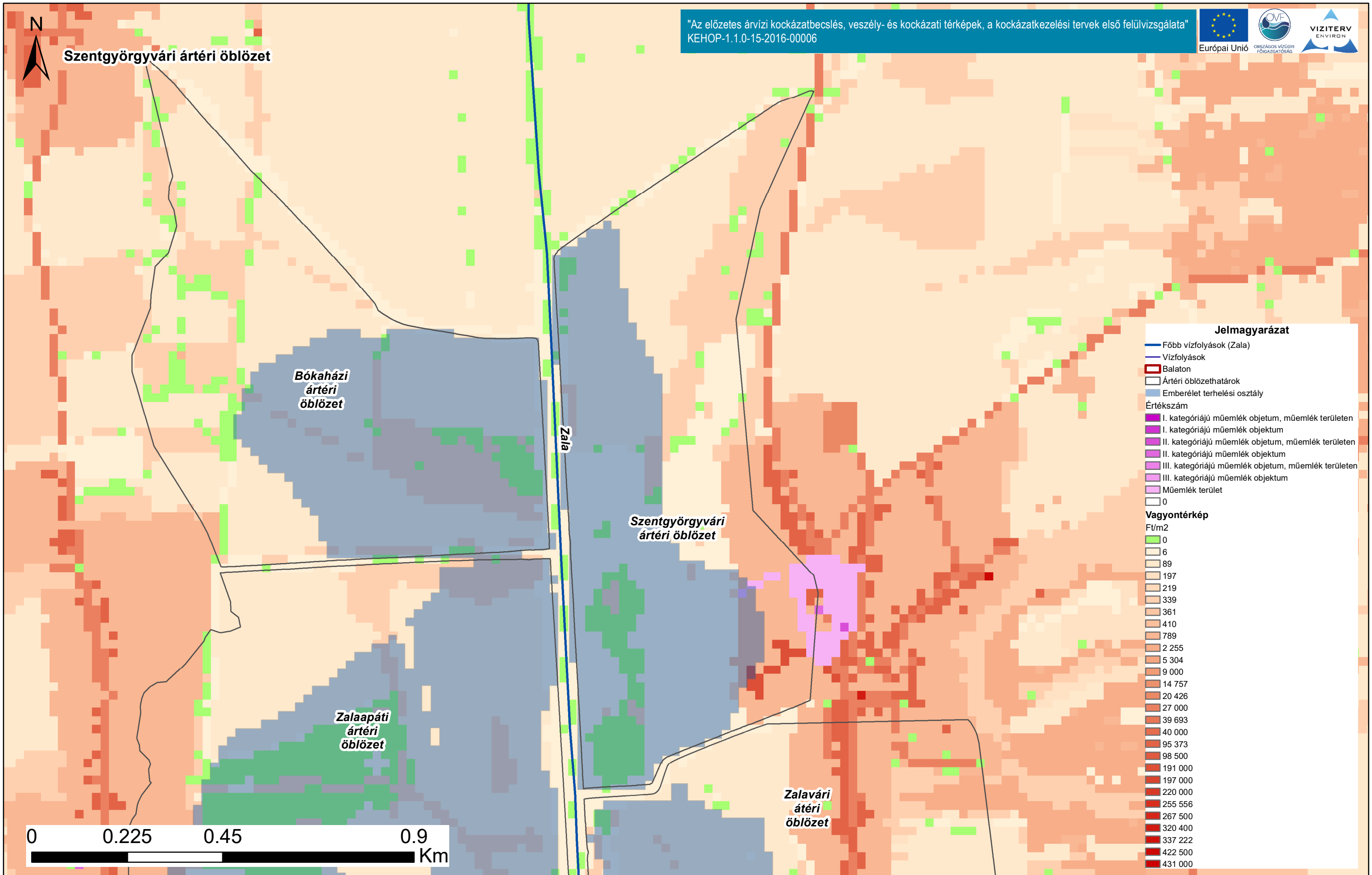
Ft/m²

- 0
- 6
- 89
- 197
- 219
- 339
- 361
- 410
- 789
- 2 255
- 5 304
- 9 000
- 14 757
- 20 426
- 27 000
- 39 693
- 40 000
- 95 373
- 98 500
- 191 000
- 197 000
- 220 000
- 255 556
- 267 500
- 320 400
- 337 222
- 422 500
- 431 000



Szentgyörgyvári ártéri öblözet

"Az előzetes árvízi kockázatbecslés, veszély- és kockázati térképek, a kockázatkezelési tervek első felülvizsgálata"
KEHOP-1.1.0-15-2016-00006



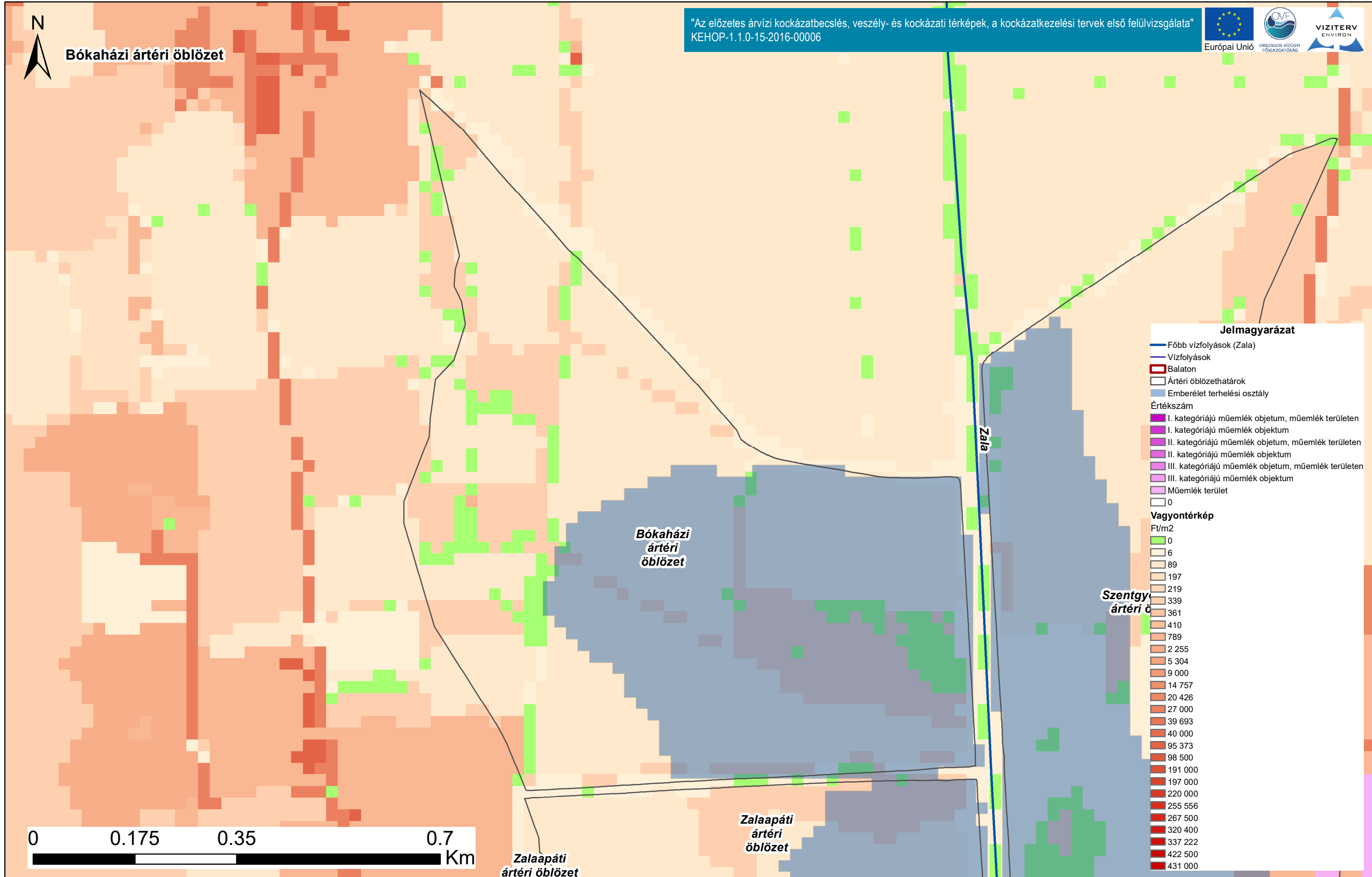
Jelmagyarázat

- Főbb vízfolyások (Zala)
- Vízfolyások
- Balaton
- Ártéri öblözethatárok
- Emberélet terhelési osztály
- Értékszám**
- I. kategóriájú műemlék objektum, műemlék területen
- I. kategóriájú műemlék objektum
- II. kategóriájú műemlék objektum, műemlék területen
- II. kategóriájú műemlék objektum
- III. kategóriájú műemlék objektum, műemlék területen
- III. kategóriájú műemlék objektum
- Műemlék terület
- 0
- Vagyontérkép**
- Ft/m2**
- 0
- 6
- 89
- 197
- 219
- 339
- 361
- 410
- 789
- 2 255
- 5 304
- 9 000
- 14 757
- 20 426
- 27 000
- 39 693
- 40 000
- 95 373
- 98 500
- 191 000
- 197 000
- 220 000
- 255 556
- 267 500
- 320 400
- 337 222
- 422 500
- 431 000



Bókaházi ártéri öblözet

"Az előzetes árvízi kockázatbecslés, veszély- és kockázati térképek, a kockázatkezelési tervek első felülvizsgálata"
KEHOP-1.1.0-15-2016-00006



Jelmagyarázat

- Főbb vízfolyások (Zala)
 - Vízfolyások
 - Balaton
 - Ártéri öblözethatárok
 - Emberélet terhelési osztály
- Értékszám
- I. kategóriájú műemlék objektum, műemlék területen
 - I. kategóriájú műemlék objektum
 - II. kategóriájú műemlék objektum, műemlék területen
 - II. kategóriájú műemlék objektum
 - III. kategóriájú műemlék objektum, műemlék területen
 - III. kategóriájú műemlék objektum
 - Műemlék terület
 - 0

Vagyontérkép

- Ft/m²
- 0
 - 6
 - 89
 - 197
 - 219
 - 339
 - 361
 - 410
 - 789
 - 2 255
 - 5 304
 - 9 000
 - 14 757
 - 20 426
 - 27 000
 - 39 693
 - 40 000
 - 95 373
 - 98 500
 - 191 000
 - 197 000
 - 220 000
 - 255 556
 - 267 500
 - 320 400
 - 337 222
 - 422 500
 - 431 000

0 0.175 0.35 0.7 Km

Zalaapáti ártéri öblözet

Bókaházi ártéri öblözet

Zalaapáti ártéri öblözet

Szentgyörgyi ártéri öblözet

Duna vízgyűjtő magyarországi része

Balaton kulturális örökség és fajlagos vagyon térképe

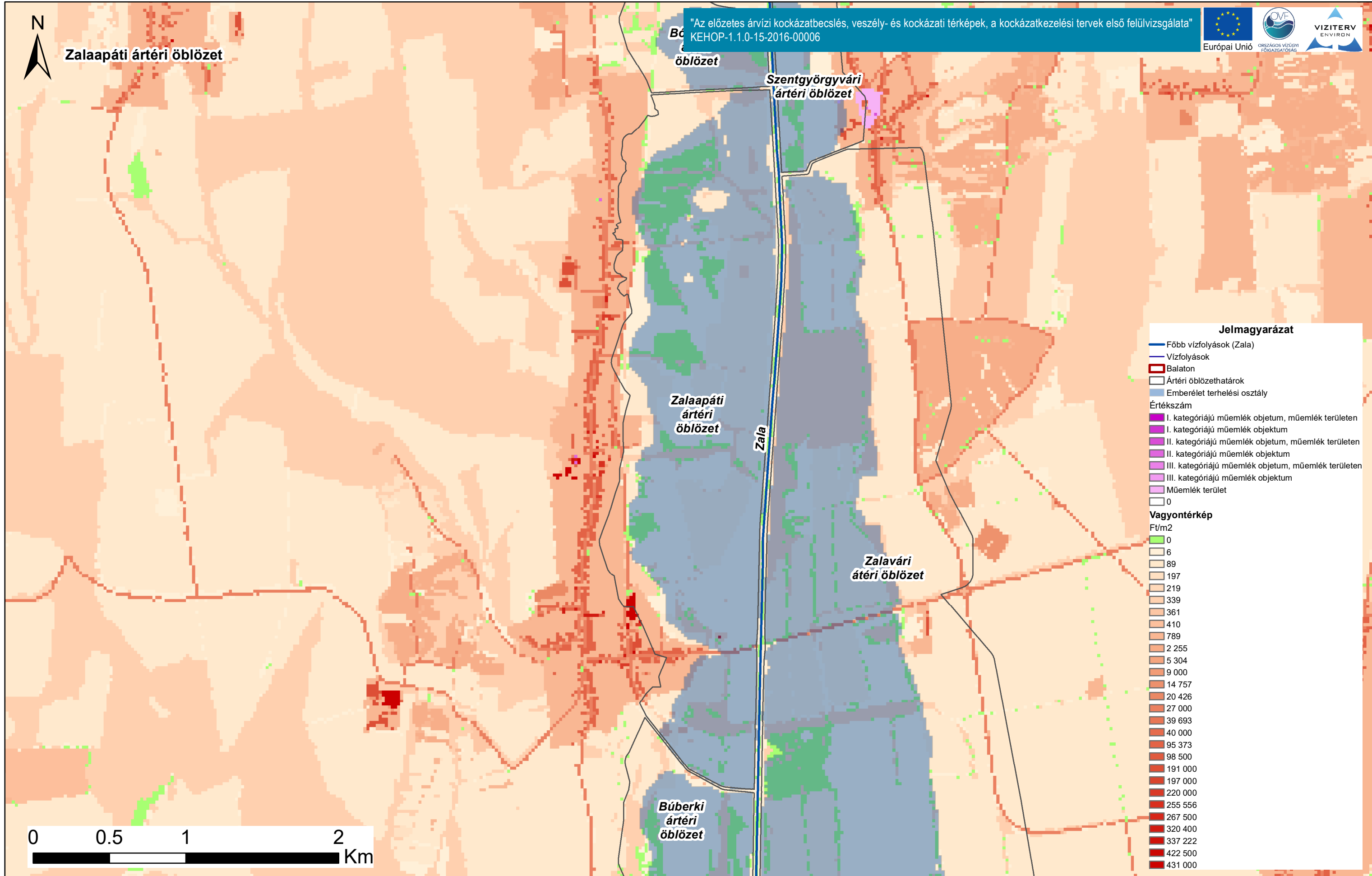
ÁKK tervezési egység: Balaton

A fajlagos vagyon térkép a területhasználati térkép fajlagos vagyonértékeit ábrázolja Ft/m² értékkel és mértékegységgel.



Zalaapáti ártéri öblözet

"Az előzetes árvízi kockázatbecslés, veszély- és kockázati térképek, a kockázatkezelési tervek első felülvizsgálata"
KEHOP-1.1.0-15-2016-00006



Duna vízgyűjtő magyarországi része

Balaton kulturális örökség és fajlagos vagyon térképe

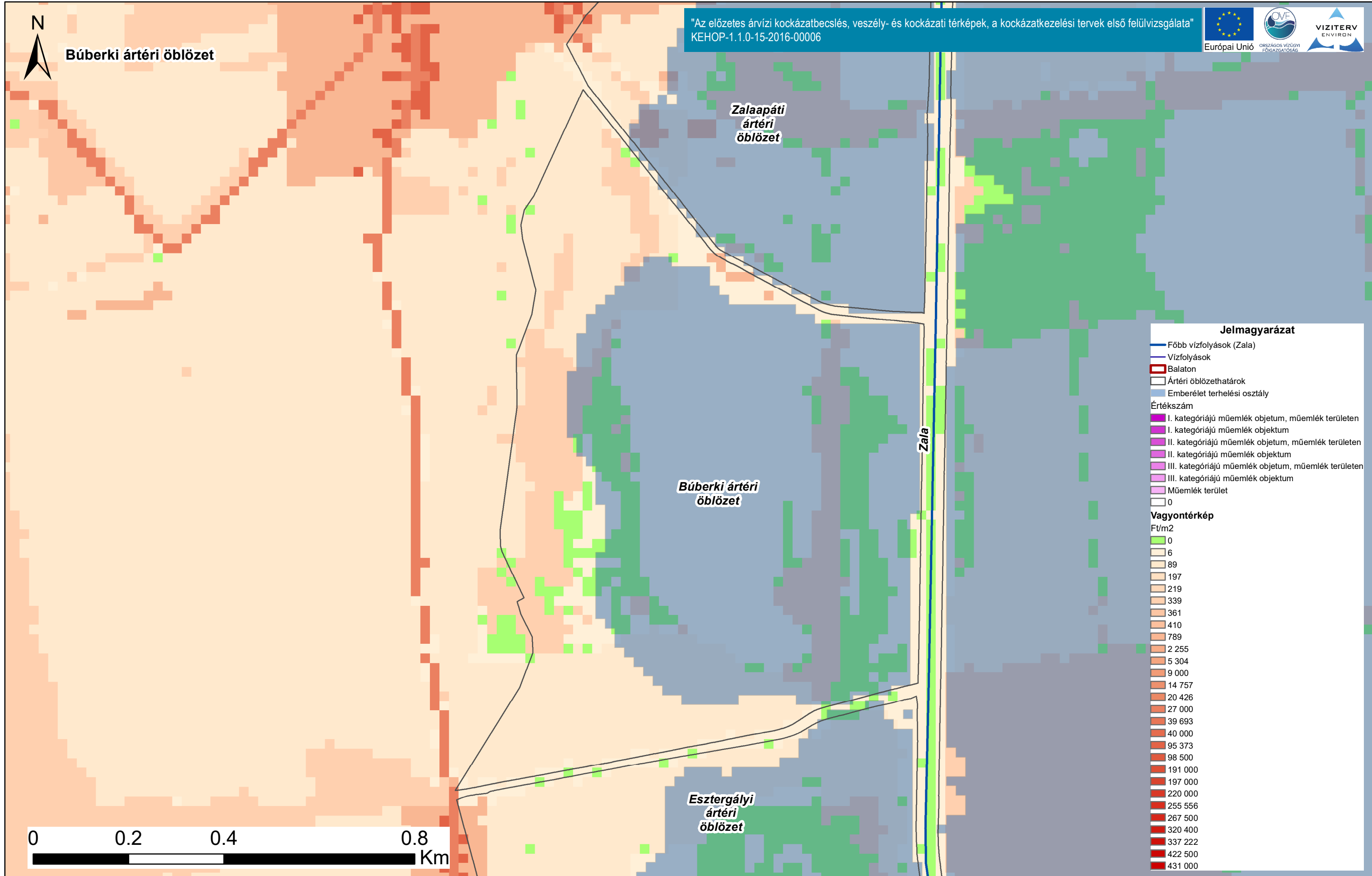
ÁKK tervezési egység: Balaton

A fajlagos vagyon térkép a területhasználati térkép fajlagos vagyonértékeit ábrázolja Ft/m² értékkel és mértékegységgel.



Búberki ártéri öblözet

"Az előzetes árvízi kockázatbecslés, veszély- és kockázati térképek, a kockázatkezelési tervek első felülvizsgálata"
KEHOP-1.1.0-15-2016-00006



Jelmagyarázat

- Főbb vízfolyások (Zala)
 - Vízfolyások
 - Balaton
 - Ártéri öblözethatárok
 - Emberélet terhelési osztály
- Értékszám
- I. kategóriájú műemlék objektum, műemlék területen
 - I. kategóriájú műemlék objektum
 - II. kategóriájú műemlék objektum, műemlék területen
 - II. kategóriájú műemlék objektum
 - III. kategóriájú műemlék objektum, műemlék területen
 - III. kategóriájú műemlék objektum
 - Műemlék terület
 - 0

Vagyontérkép

Ft/m2

- 0
- 6
- 89
- 197
- 219
- 339
- 361
- 410
- 789
- 2 255
- 5 304
- 9 000
- 14 757
- 20 426
- 27 000
- 39 693
- 40 000
- 95 373
- 98 500
- 191 000
- 197 000
- 220 000
- 255 556
- 267 500
- 320 400
- 337 222
- 422 500
- 431 000

Duna vízgyűjtő magyarországi része

Balaton kulturális örökség és fajlagos vagyon térképe

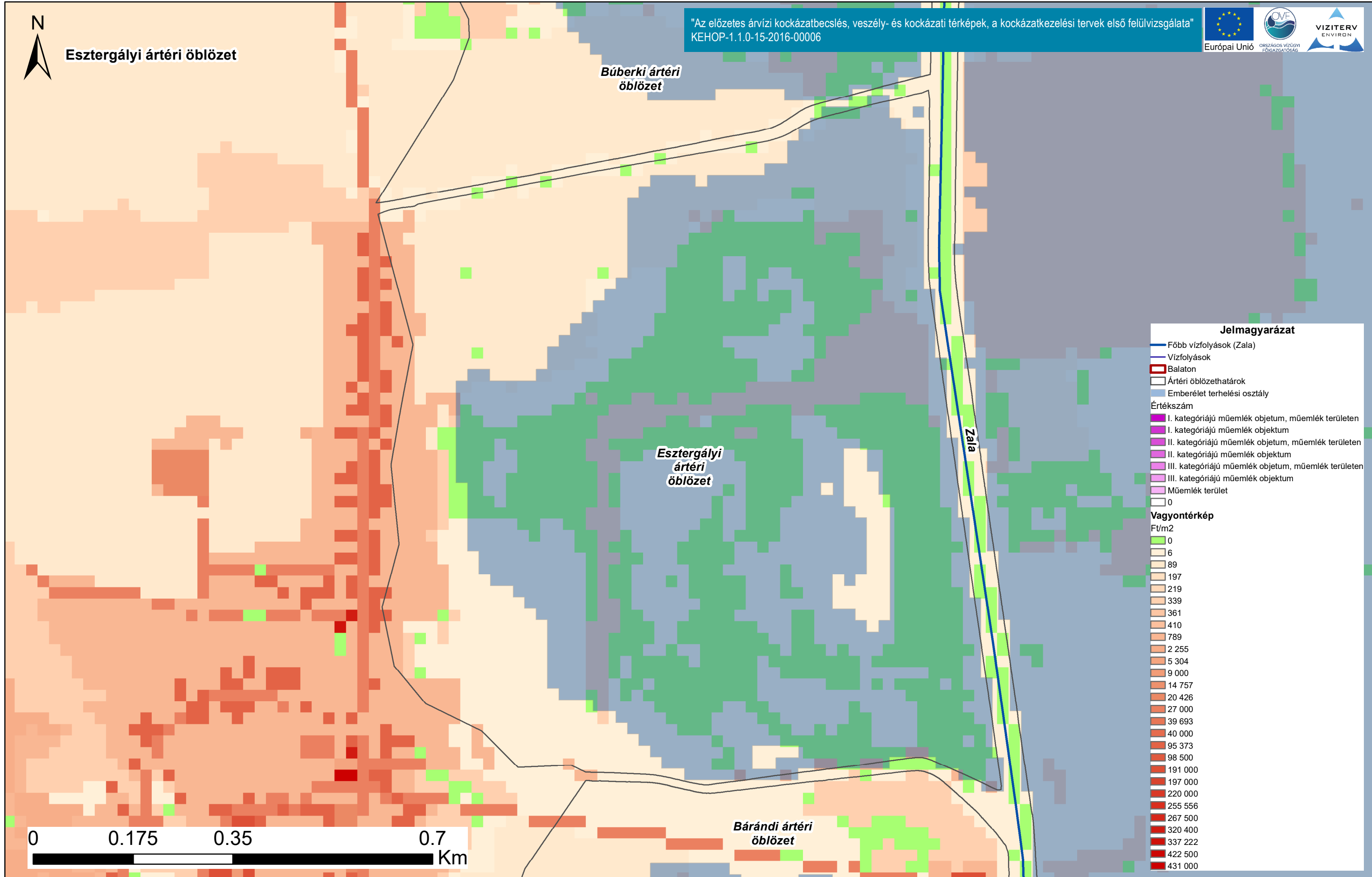
ÁKK tervezési egység: Balaton

A fajlagos vagyon térkép a területhasználati térkép fajlagos vagyonértékeit ábrázolja Ft/m2 értékkel és mértékegységgel.



Esztergályi ártéri öblözet

"Az előzetes árvízi kockázatbecslés, veszély- és kockázati térképek, a kockázatkezelési tervek első felülvizsgálata"
KEHOP-1.1.0-15-2016-00006



Duna vízgyűjtő magyarországi része

Balaton kulturális örökség és fajlagos vagyon térképe

ÁKK tervezési egység: Balaton

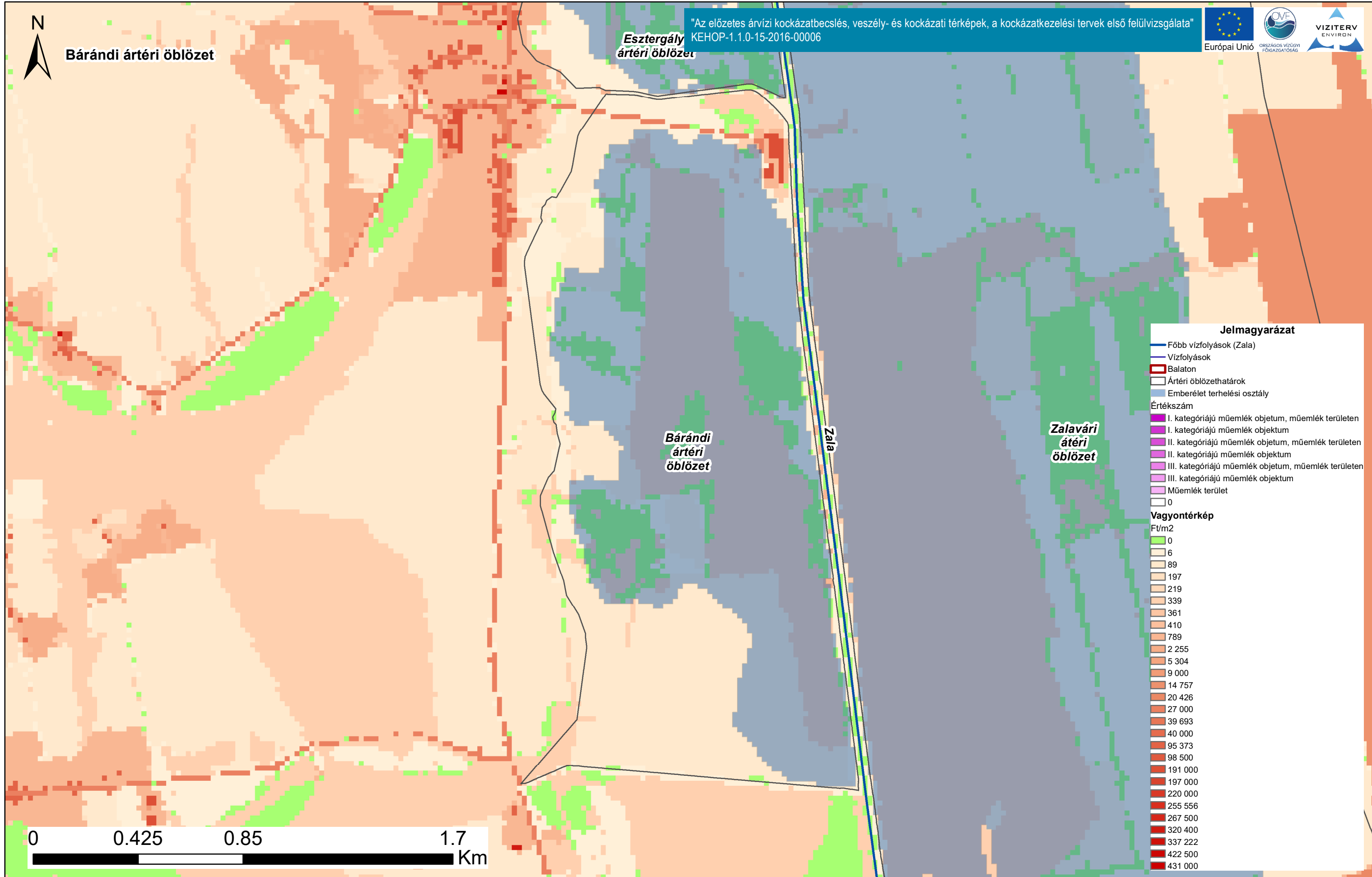
A fajlagos vagyon térkép a területhasználati térkép fajlagos vagyonértékeit ábrázolja Ft/m² értékkel és mértékegységgel.



Bárándi ártéri öblözet

Esztergály
ártéri öblözet

"Az előzetes árvízi kockázatbecslés, veszély- és kockázati térképek, a kockázatkezelési tervek első felülvizsgálata"
KEHOP-1.1.0-15-2016-00006



Jelmagyarázat

- Főbb vízfolyások (Zala)
- Vízfolyások
- ▭ Balaton
- ▭ Ártéri öblözethatárok
- ▭ Emberélet terhelési osztály
- Értékszám
- I. kategóriájú műemlék objektum, műemlék területen
- I. kategóriájú műemlék objektum
- II. kategóriájú műemlék objektum, műemlék területen
- II. kategóriájú műemlék objektum
- III. kategóriájú műemlék objektum, műemlék területen
- III. kategóriájú műemlék objektum
- Műemlék terület
- 0

Vagyontérkép

Ft/m2

- 0
- 6
- 89
- 197
- 219
- 339
- 361
- 410
- 789
- 2 255
- 5 304
- 9 000
- 14 757
- 20 426
- 27 000
- 39 693
- 40 000
- 95 373
- 98 500
- 191 000
- 197 000
- 220 000
- 255 556
- 267 500
- 320 400
- 337 222
- 422 500
- 431 000